

GUIDE D'UTILISATION DE LA PLATEFORME DE MESSAGERIE ZIMBRA

1. Si vous êtes entrain de naviguer sur internet via le serveur du Centre Informatique du Ministère des Finances procédez comme suit tout en respectant l'ordre des opérations à effectuer :
 - Pour "Internet explorer".

1. Cliquez sur "Outils" dans la barre de menu

2. Puis cliquez sur "Options Internet"

3. La boîte de dialogue "Options Internet" s'affiche choisissez l'onglet "Connexions"

4. Cliquez sur "Paramètres réseau"

5. Cliquez sur "Avancé"

6. Tapez 172.27.2.7

7. Cliquez sur "OK"

8. Cliquez sur "Ok"

9. Cliquez sur "OK"

- Pour "Mozilla Firefox".

1) Cliquez sur "Outils" dans la barre de menu

2) Puis cliquez sur "Options"

3) La boîte de dialogue "options" s'affiche choisissez l'anglet "Avancé"

4) Puis choisissez l'anglet "Réseau"

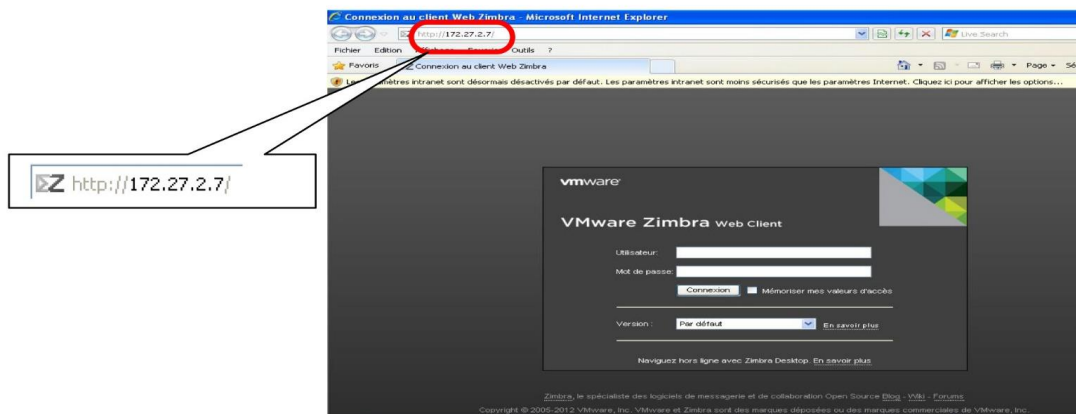
5) Cliquez sur "Paramètres"

6) Tapez 172.27.2.7

7) Cliquez sur "Ok"

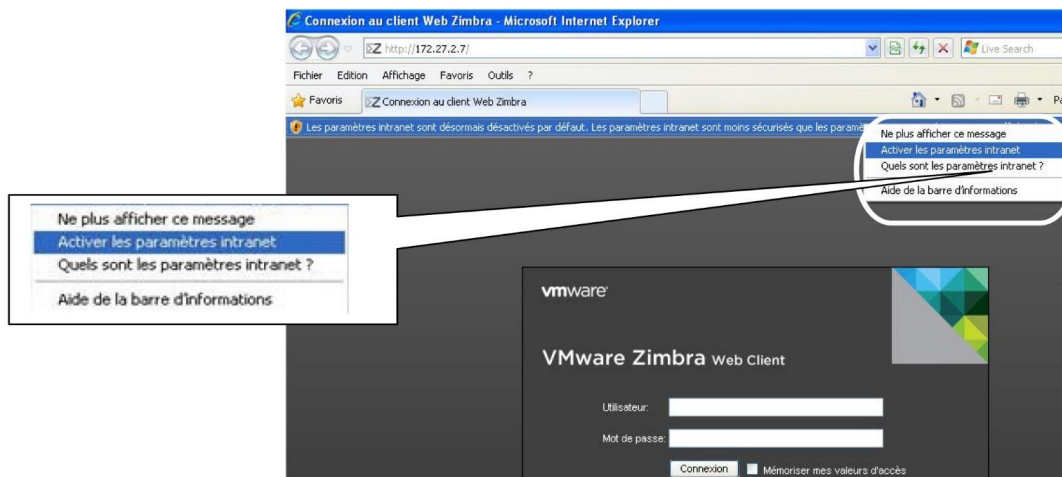
The image shows a sequence of steps to configure a proxy in Mozilla Firefox. It starts with the 'Outils' menu, then the 'Options' dialog box, and finally the 'Paramètres de connexion' dialog box where the proxy address '172.27.2.7' is entered and the 'OK' button is clicked.

2. Tapez l'adresse du serveur de messagerie dans la barre d'adresse de "**Internet explorer**"
Ou autre navigateur web (Firefox, Google chrome,...) puis validez en tapant sur la touche "**Entrée**".

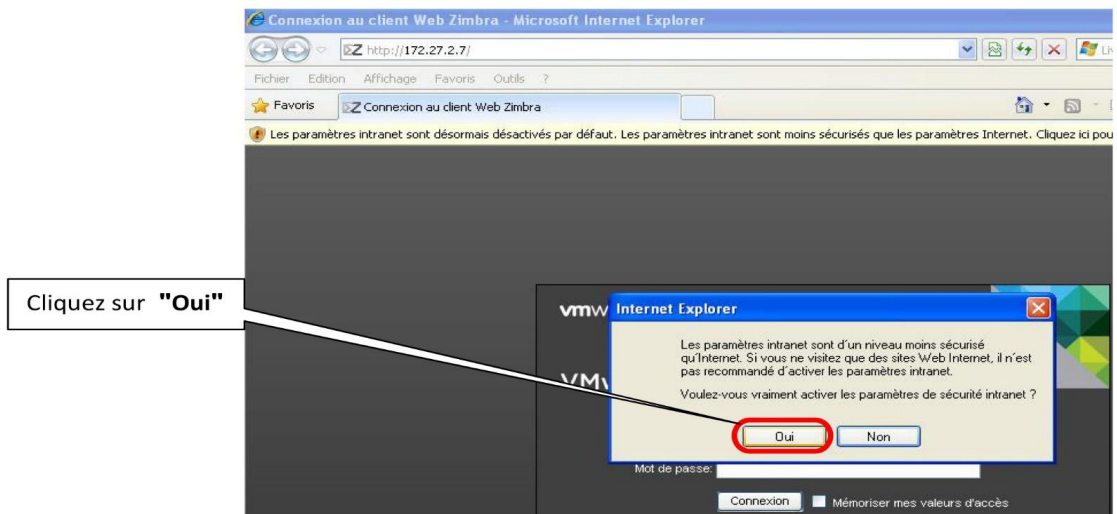


3. Si Le message "**Les paramètres intranet sont désormais désactivés par défaut...**" s'affiche au niveau de votre navigateur :

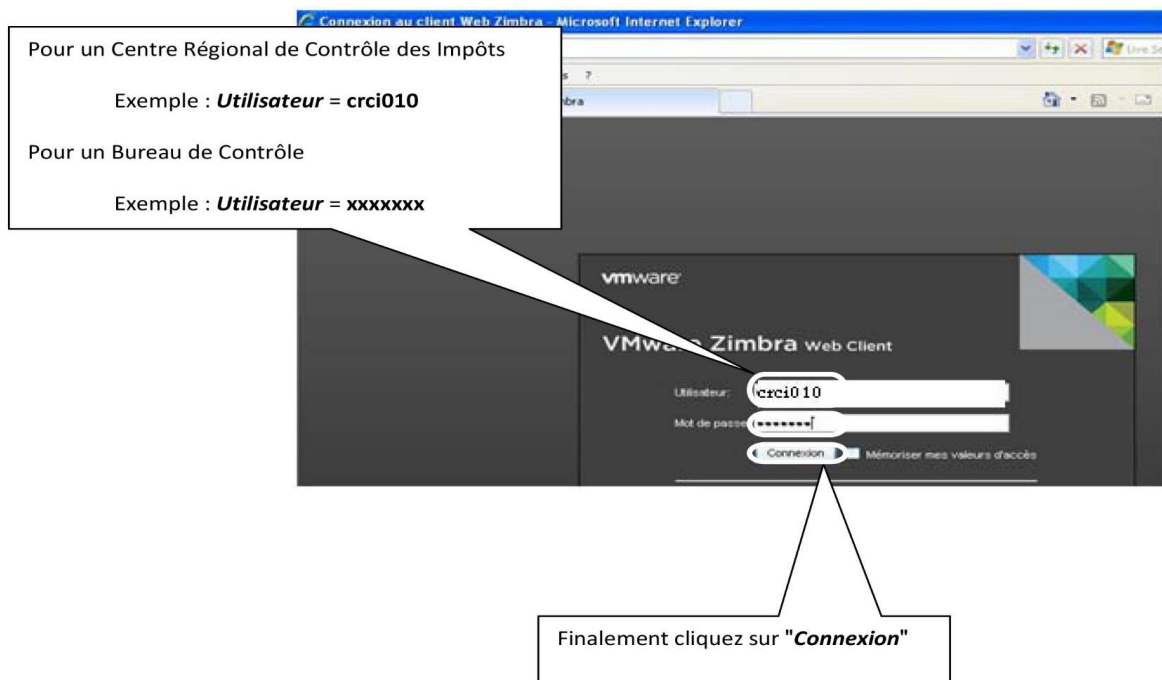
- Cliquez dessus avec le bouton gauche de la souris puis choisissez "**Activer les paramètres intranet.**"



- Cliquez sur oui.



4. Pour accéder à votre boîte mail pour la première fois suivez les instructions suivantes :



5. Le "**Mot de passe**" par défaut sert pour la première entrée. Par conséquent vous devez obligatoirement le modifier comme suit :

Resaisir le "**Mot de passe**" par défaut

Saisir un nouveau "**Mot de passe**"

Resaisir le nouveau "**Mot de passe**" pour le confirmer

Votre mot de passe n'est plus valide : vous devez spécifier un nouveau mot de passe.

Utilisateur: CR0010

Mot de passe: *****

Nouveau mot de passe: *****

Confirmez: *****

Connexion

Mémoriser mes valeurs d'accès

Version: Pa En savoir plus

Copyright © 2011 VMware, Inc.

Finalemt cliquez sur "**Connexion**"

Zimbra - Microsoft Internet Explorer

http://172.27.2.7/zimbra/#

VMware

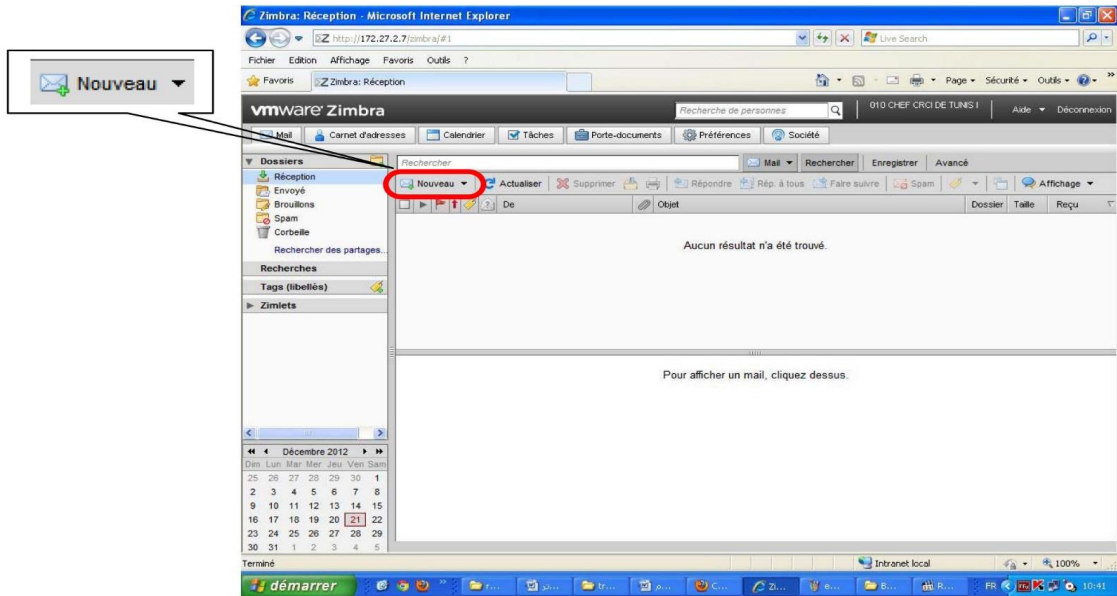
VMware Zimbra Web Client

Chargement en cours...

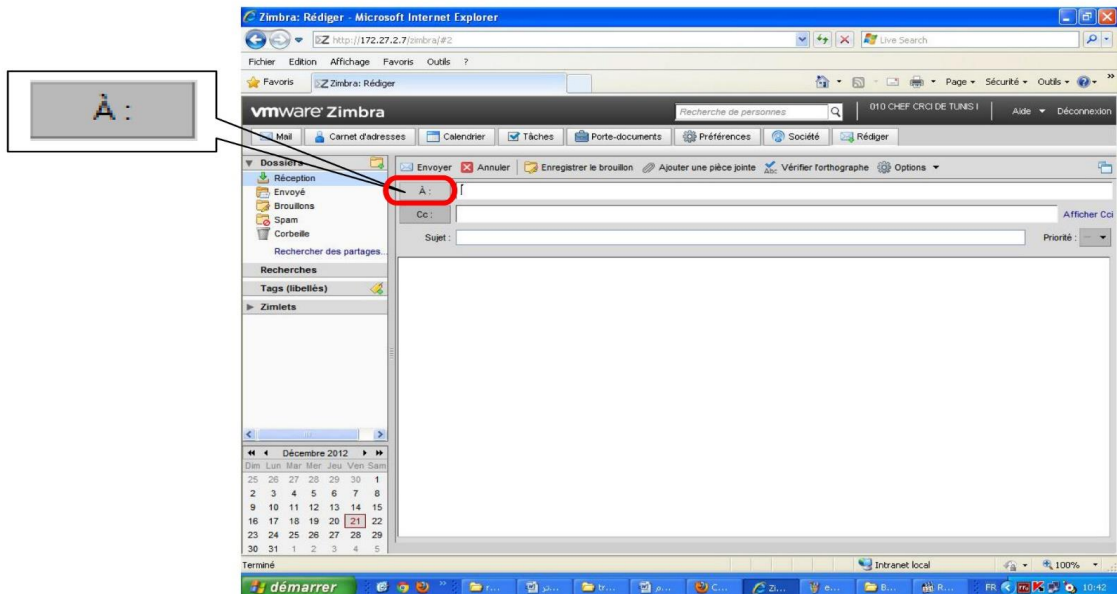
Passer à la version standard (HTML)

Ce message s'affiche pendant quelque seconde

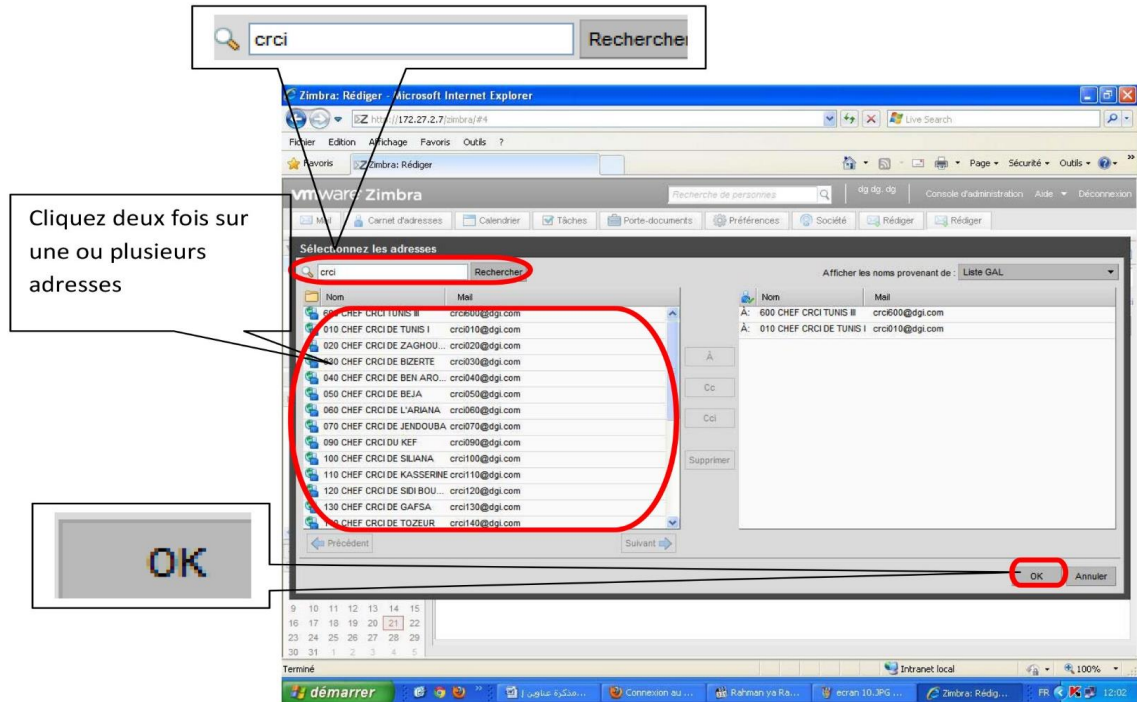
6. Pour envoyer un mail procédez comme suit :
- cliquez sur le bouton "**Nouveau**".



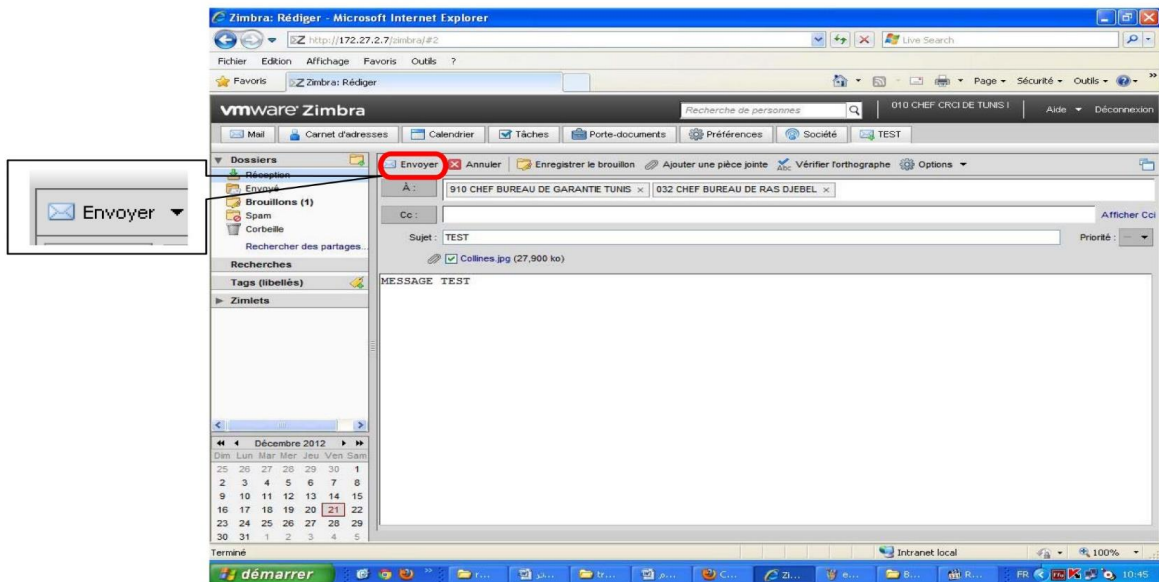
- Pour choisir un contact parmi les contacts disponibles cliquez sur le bouton "**A**".



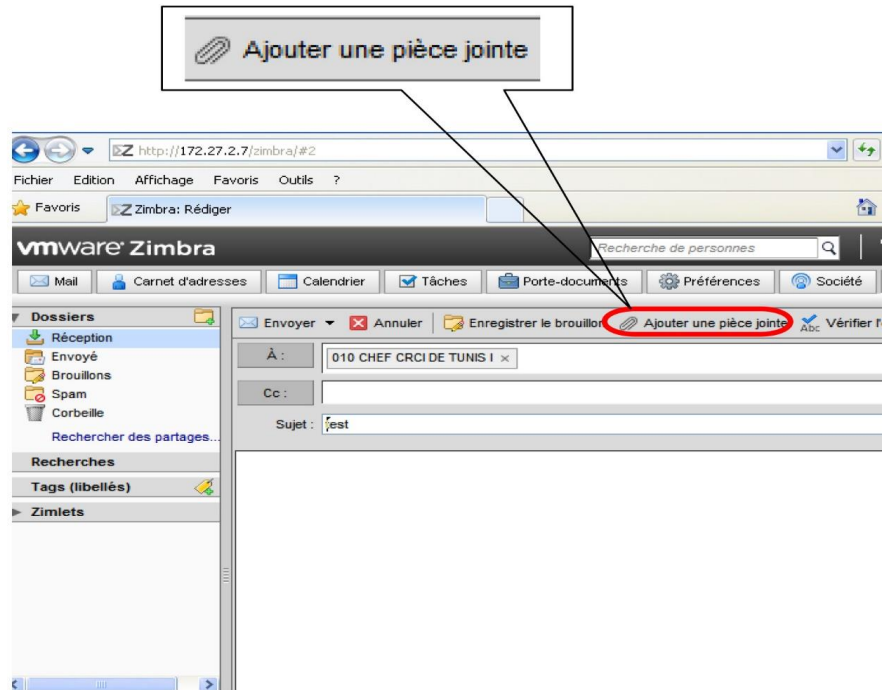
- Recherchez les adresses mail en tapant le "**code structure**" ou le "**Nom**" ou le début de l'adresse puis cliquez sur "**Rechercher**". Une fois l'adresse est trouvée dans la liste des résultats vous devez la valider par un double cliquer sur l'adresse recherchée.



- Pour terminer cliquez sur "**envoyer**".



7. Pour joindre un fichier :
- cliquez sur "Ajouter une pièce jointe".



- procédez comme suit :

