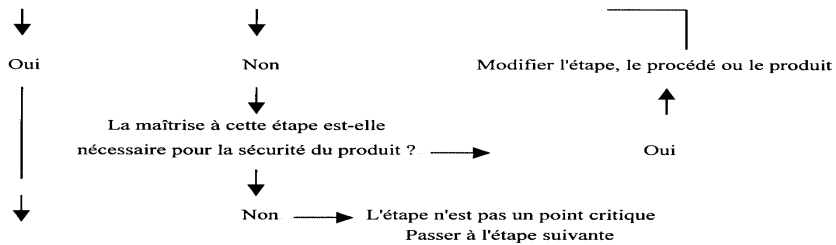


ANNEXE I
Arbre de décision pour l'identification des points critiques pour la maîtrise

Répondre successivement à chaque question dans l'ordre identique, à chacune des étapes et pour chaque danger identique

Question 1

Des mesures de maîtrise sont-elles en place pour le danger considéré ?



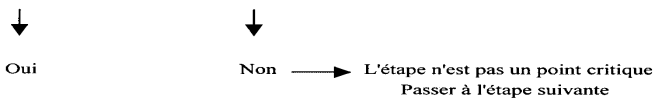
Question 2

Cette étape élimine-t-elle le danger ou en réduit-elle l'occurrence à un niveau acceptable ?



Question 3

Une contamination peut-elle intervenir, ou le danger peut-il s'accroître, jusqu'à un niveau inacceptable ?



Question 4

Une étape ultérieure peut-elle éliminer le danger ou en réduire l'occurrence à un niveau acceptable ?

